

# Systemzäune im Materialmix frei kombinierbar

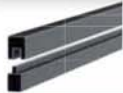


MR. GARDENER Steckzaunsystem „Turino“



Bohlen aus WPC im Farbton Anthrazit oder Bicolor Weiß. Flexibles Baukastensystem zum Erstellen von Sichtschutzwänden. **Nicht ständig im Programm.**

\*Für eine Zaunhöhe von ca. 180 cm werden zwei Bohlensets benötigt. Die Zaunhöhe und -breite sind variabel. Durch Kappen der Bohlen bestimmen Sie die Breite und durch die Anzahl der Bohlen die Höhe Ihrer Zäune. Das System ist für eine maximale Zaunhöhe von ca. 180 cm ausgelegt.



	<b>6er-Bohlenset* Anthrazit</b>	<b>6er-Bohlenset* Bicolor Weiß</b>	<b>Start- und Abschlussleisten-Set, Alu, anthrazit, inkl. Fixierung</b>	<b>Start- und Abschlussleisten-Set, Alu, blank anodisiert</b>	<b>Design-Inlay, Alu, blank anodisiert.</b>
<b>Maße</b>	Ca. 179 x 90 cm, 6 Bohlen à 20 x 151/141 mm	Ca. 179 x 90 cm, 6 Bohlen à 20 x 151/141 mm	Ca. L 180 x B 2,0 x H 2,5 cm	Ca. L 180 x B 2,0 x H 2,5 cm	Ca. L 179 x B 2,0 x H 15 cm
<b>hbm-Nr.</b>	888035	885385	888036	888144	888037



	<b>Pfostenträger</b>	<b>Alu-Pfosten**, anthrazit, 4-seitig verwendbar, inkl. Abdeckschienen</b>	<b>Alu-Pfosten, blank anodisiert, 4-seitig verwendbar, inkl. Abdeckschienen</b>
<b>Maße</b>	Ca. 15 x 17 x 23 cm	Ca. 6,8 x 6,8 x 180 cm, zum Aufschrauben (Ohne Pfostenträger)	Ca. 6,8 x 6,8 x 270 cm, zum Einbetonieren
<b>hbm-Nr.</b>	888030	888024	888019